

みんな見ている Google マップで上位表示！

MEO 対策のススメ

Google で情報検索をすると、検索結果の中に Google マップが表示されるケースがありますよね！この地図表示の時に同業他社より上位に表示させるテクニックを MEO 対策といいます。

Google マップ表示は時には通常の検索結果より優先して表示されるため、ホームページの検索順位が良くてもマップには表示されないで他社に後れを取るケースが起こったりします。商圏エリアが絞られているローカルビジネスの方は特に注目いただきたい記事です。

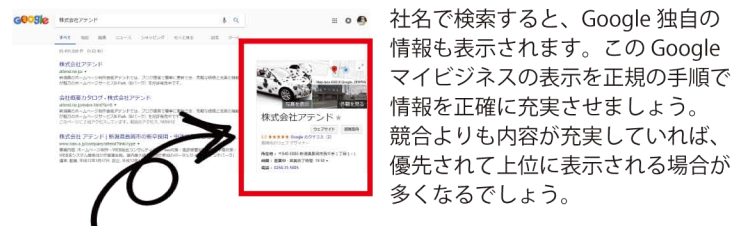


ライター
石山 龍太郎
社歴 10 年以上。ベテラン & エース級の営業マン



「長岡市 不動産」の検索結果。通常の検索結果より上にマップが表示されるのが、今回の記事のポイントです。

Google Maps で上位表示させるポイント #1 Google マイビジネスの内容は詳細まで記載



Google マイビジネスに登録することで、この情報が編集できます！営業時間など詳しく情報を掲載して注目を集めましょう。

Google Maps で上位表示させるポイント #2 Google 上での口コミの数と質に注目

Google マイビジネスの情報表示では、「口コミ」を見ることができ、その数も評価の基準になります。多くの方が良い悪いと評価してくれていることが、確かな情報と判断されるわけですね（書き込みには Google アカウントが必要です）。身近な人に口コミで評価をお願いするように働きかけてみましょう。

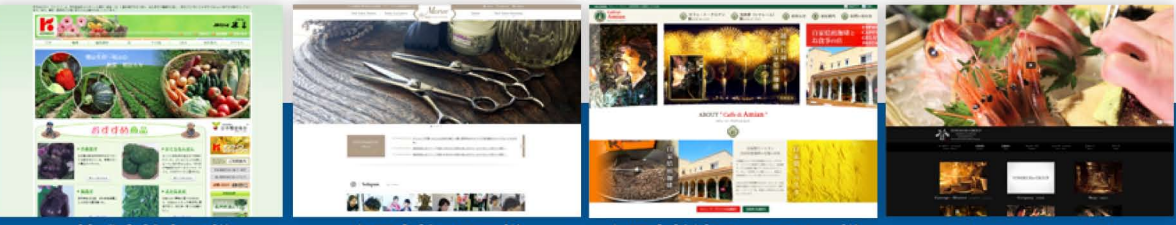


Google Maps で上位表示させるポイント #3 インターネット上での関連情報数とその質

Google 検索においては、インターネット上で御社の様々な関連情報の数とその質をも評価していると言われています。たとえば Twitter や facebook などの SNS に流れる情報も評価の対象としているそうです。検索エンジンの目的として、有益かつ正確な情報を上位に表示させるため、SNS などに噂の一つもない情報より、良くも悪くも噂が立つくらいの情報のほうが信ぴょう性が高いということでしょう。



ホームページ紹介



株式会社米三様 <https://www.komesan.net/>
有限会社マリエ様 <http://www.mariee.co.jp/>
有限会社渡辺ファミリー様 <https://www.amian.co.jp/>
よね蔵グループ様 <http://www.yonekura-group.jp/>

ホームページ 無料診断・活用相談 いたします！

右欄をご記入の上、FAX でご返信下さい

かわら版でPRしたい 企業様も大募集中です！

TEL:0258-31-5005
FAX:0258-37-7301

受付時間 10:00 ~ 19:00 土日祝日、弊社指定休日を除く

御社名・担当者名	連絡先電話番号
所在地	
相談内容	<input type="checkbox"/> パソコンのこと <input type="checkbox"/> ホームページのこと <input type="checkbox"/> 検索順位のこと <input type="checkbox"/> アテンドパーク (無料ホームページサービス) のこと <input type="checkbox"/> その他
詳細記入欄	